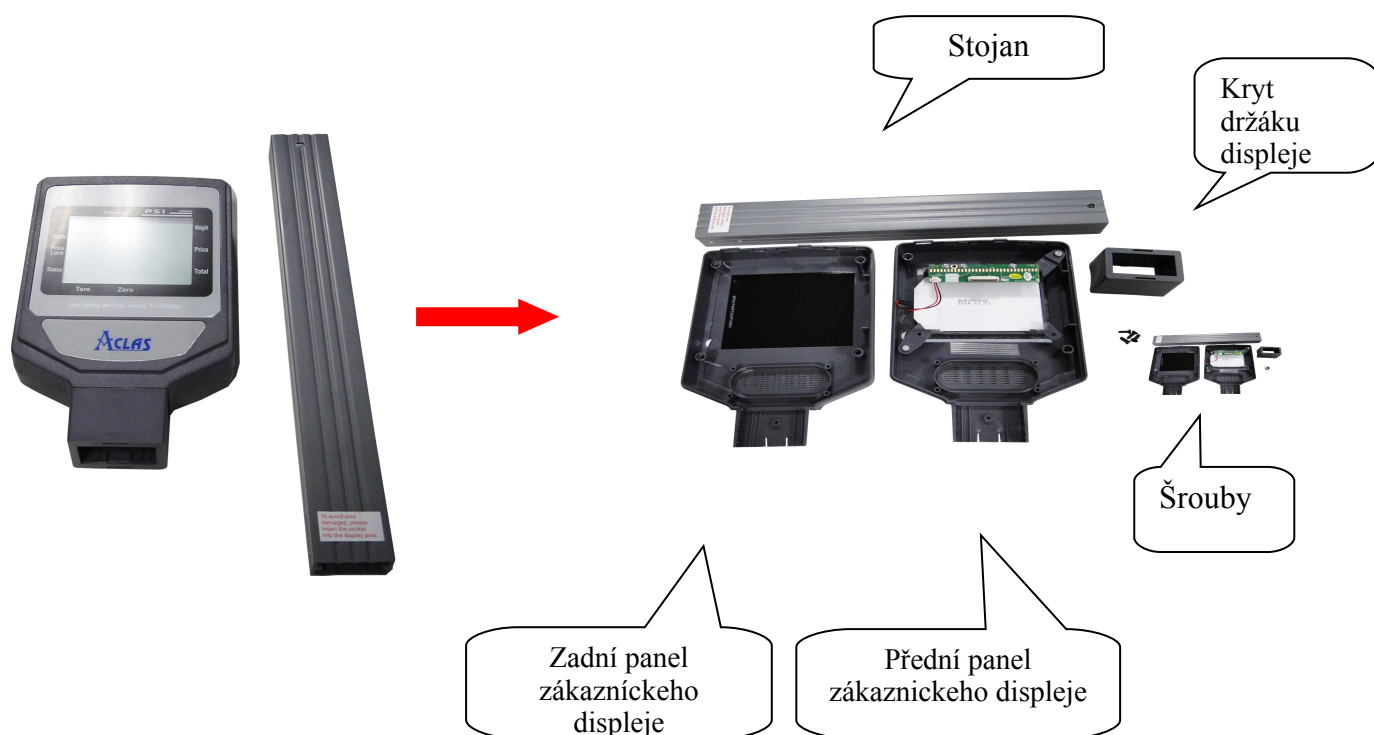


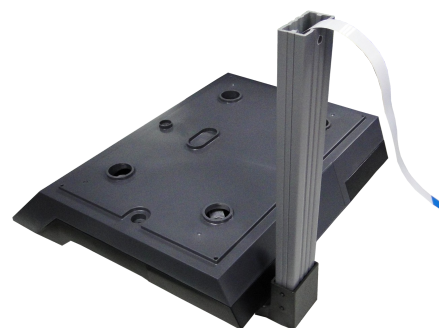
# Zákaznícky displej



1. Odstraňte kryt prípravenia displeje, otvorte displej a odstraňte 4 šrouby.



2. Odpojte kabel displeje podle obrázku.

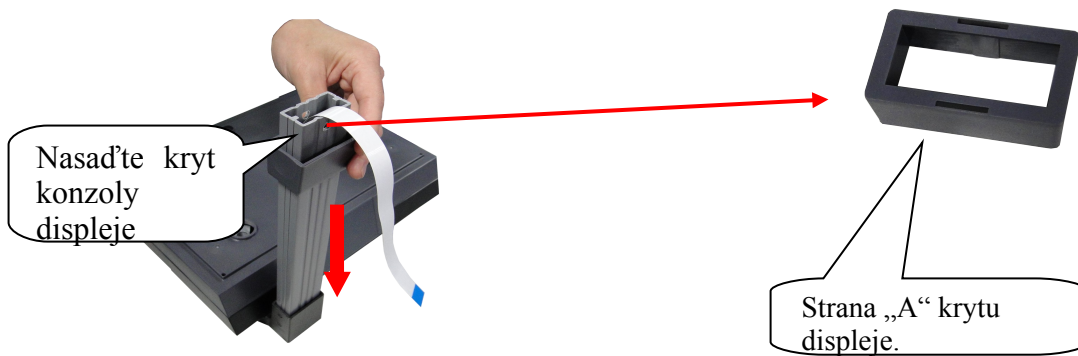


3. Kabel přetáhněte cez lištu displeja.

4. Umístěte lištu displeje na stojan.



5. Zajistěte lištu displeje 4 šrouby podle obrázku.

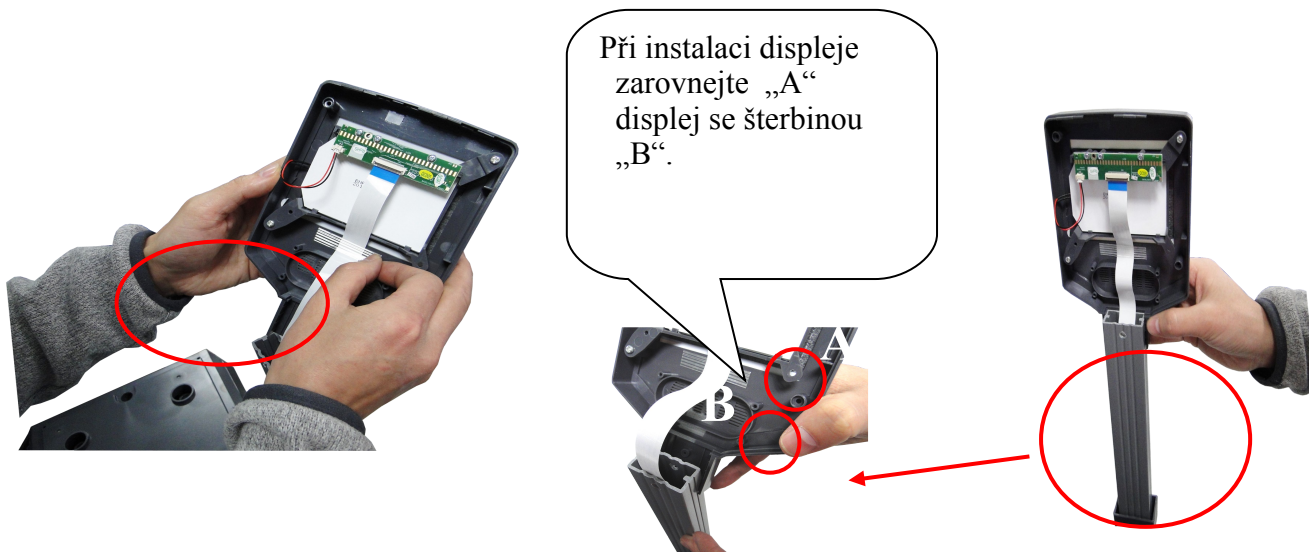


6. Připevněte kryt držáku displeje stranou "A" dolu, jak je to zobrazeno na obrázku.

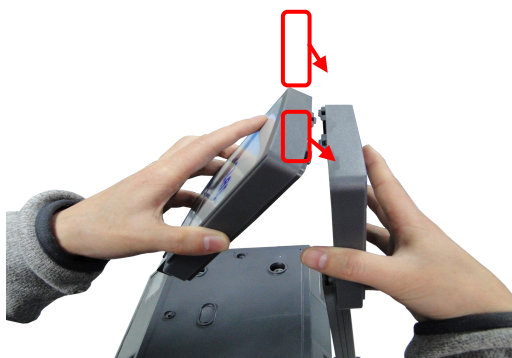


7. Odstráňte lepidlo podle obrázka.

8. Otevřete kryt konektoru displeje , připojte kabel a potom zavřete kryt.



9. Kabel zajistěte.



10. Připojte rámeček displeje k liště displeje, kde se nachází LCD. (Před připevněním vyrovnejte kabel aby nedošlo k jeho poškození.)



11. Připojte zadní část zákaznického displeje podle obrázku a potom zavřete přední a zadní část displeje.



12. Jako poslední krok potáhněte kryt držáku displeje na displej, jak je to znázorněno.

Výstraha: Zvedněte displej, aby ste se ujistili že je displej na liště displeje stabilní, pokud se displej snadno pohybuje vraťte se na krok 10 a znovu uzamkněte displej podle obrázku.